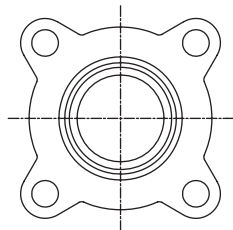
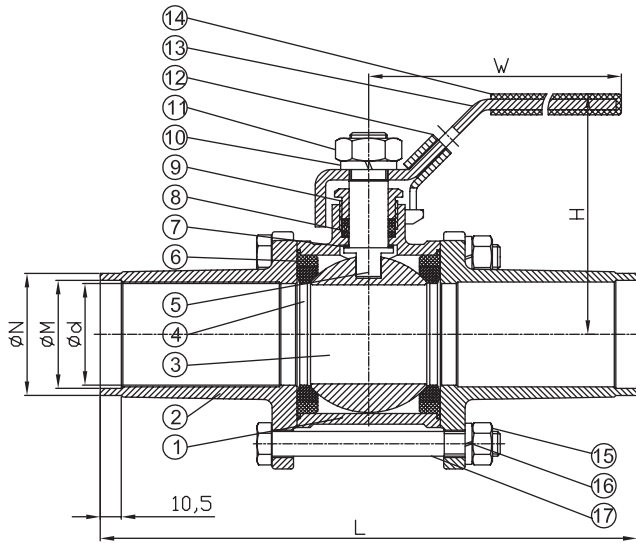
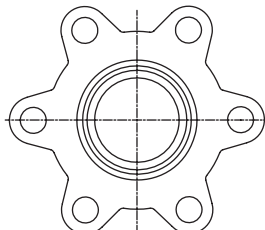


# PALLOVENTTIILIT

KLINGER KHD-3-SL-XC/RPTFE  
Hitsauspäin, täydellä aukolla  
PN50 / CL300



1/2"-21/2"



3"-4"

## OSAT

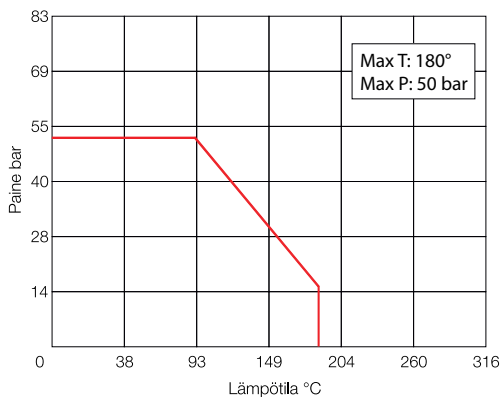
Ref.	Osa	Materiaali
1	Runko	CF8M
2	Liitäntäpäätty	CF8M
3	Pallo	CF8M
4	Pallontiiviste	R.PTFE*
5	Kara	AISI 316
6	Rungon tiiviste	PTFE
7	Liukurengas	PTFE
8	Karatiiviste	PTFE
9	Karaholkki	AISI 304
10	Aluslevy	AISI 304
11	Kahvan mutteri	AISI 304
12	Kahvan lukitus	AISI 304
13	Kahva	AISI 304
14	Kahvan suojus	Vinyyli
15	Aluslevy	AISI 304
16	Rungon mutteri	AISI 304
17	Rungon pultti	AISI 304

\* 15% lasikuitu

## MITAT JA PAINOT

DN	PN	d	L	H	W	M	N	kg
10	50	12,7	225	54	102	15,2	17,2	0,6
15	50	15	225	62	123	17,8	21,0	0,7
20	50	20	225	66	123	23,0	27,0	1,0
25	50	25	245	77	153	28,5	33,7	1,4
32	50	32	255	80	153	37,2	42,2	2,0
40	50	38	260	91	183	43,0	48,4	2,7
50	50	50	275	98	183	54,0	61,0	4,2
65	50	65	334	138	246	70,0	77,0	8,2
80	50	80	354	154	246	82,0	90,0	11,8
100	50	100	346	175	350	106,0	115,0	19,1

## MAX. PAINE / LÄMPÖTILA



## STANDARDIT JA LUOKITUKSET

- » PED 2014/68/EU
- » Paineekoe EN 12266-1, API 598
- » EAC TR CU 012
- » EN 10204 todistus (3.1)

## KÄYTTÖKOHTEET

- » Vesi
- » Ilma
- » Palamattomat kaasut
- » Prosessivedet ja vesiseokset